



31. На севере мрачном, на дикой скале  
Кедр одинокий под снегом белеет...  
Это строки из немецкого поэта Гейне в переводе  
Тютчева. В лермонтовском переводе этих стихов  
вместо кедров появляется:

- (А) ель (Б) сосна

32. Многие фразы Лермонтова стали крылатыми, их  
цитируют и перефразируют. Какое имя  
пропущено в строке из стихотворения Новеллы  
Матвеевой: А ты – собаку пнул ногой.  
Нет, ты не ...! Ты – другой...

- (А) Байрон (Б) Пушкин

33. Какой скульптор поставил памятник Пушкину (в  
Москве) и Лермонтову (в Пятигорске)?

- (А) Аникушин (Б) Опекушин

34. Кто из русских композиторов написал оперу на  
лермонтовский сюжет?

- (А) Глинка (Б) Рубинштейн

35. «Пушкин знал, что Лермонтов любит его жену.  
Поэтому считал не совсем уместным передать  
ему лиру». От кого Пушкин «получил лиру», о  
которой идет речь в отрывке из «Литературных  
анекдотов» Д. Хармса?

- (А) Державин (Б) Жуковский

36. Строки Анны Ахматовой «Здесь Пушкина изгна-  
нье началось и Лермонтова кончилось изгнание»  
написаны...

- (А) о Кавказе (Б) об Одессе

37. Кто автор повести «Белеет парус одинокий»?

- (А) В.А.Каверин (Б) В.П.Катаев

38. У кого, кроме Пушкина и Лермонтова, есть  
произведение «Кавказский пленник»?

- (А) Некрасов (Б) Лев Толстой

39. «Белеет парус одинокий» – эту строку использо-  
вал ранее Лермонтова его современник, поэт  
Бестужев-Марлинский. Как продолжил Лермон-  
тов эту строчку?

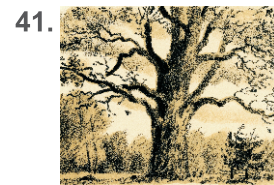
- (А) В тумане моря голубом (Б) Как лебединое крыло

40–42. К какому произведению Лермонтова худож-  
ник В. Конашевич нарисовал следующую иллюст-  
рацию?



40. (А) Как-то раз перед толпою  
Соплеменных гор  
У Казбека с Шат-горою  
Был великий спор.

- (Б) Ночевала тучка золотая  
На груди утеса-великана;  
Утром в путь она умчалась рано,  
По лазури весело играя...



41. (А) На севере диком  
стоит одиноко  
На голой вершине сосна...

- (Б) Дубовый листок оторвался от ветки родимой  
И в степь укатился, жестокою бурей гонимый...



42. (А) Зачем я не птица,  
не ворон степной,  
Пролетевший сейчас  
надо мной?

- (Б) Тучки небесные, вечные странники!  
Степью лазурною, цепью жемчужною...

43. Я к вам пишу...  
Эту строку использовали и Пушкин, и Лермонтов,  
но по-разному ее продолжали. Выберите  
продолжение Лермонтова.

- (А) Что я могу еще сказать...

- (Б) Случайно, право. Не знаю, как и для чего...

44. Какое прозвище было у Лермонтова?

- (А) Маешка (Б) Мартышка

45. Девизом нашего конкурса выбраны слова  
Лермонтова «В созвучьи слов живых». Какие из  
следующих строк есть в том же стихотворении?

- (А) Но им без волненья (Б) И дышит непонятная  
Внимать невозможно Святая прелесть в них

### БИОГРАФИЯ ЛЕРМОНТОВА

1. Где родился Лермонтов?

- (А) в Москве (Б) в Тарханах

2. Под занавесом тумана,  
Под небом бурь, среди степей  
Стоит могила Оссиана  
В горах Шотландии моей.

Почему поэт называет Шотландию *своей*?

- (А) он бывал в Шотландии и любил эту страну  
(Б) он считал, что его род происходит из Шотландии

3. На этом портрете изображен  
Михаил Лермонтов в возрасте  
трёх-четырёх лет. Какую  
склонность мальчика передал  
художник?



- (А) к рисованию  
(Б) к сочинению стихов

4. Копия этой картины висела в  
комнате Михаила Лермонтова,  
напоминая ему о матери, которая  
умерла, когда ему было три года.  
Что это за картина?



- (А) Рафаэль,  
«Сикстинская мадонна»  
(Б) Леонардо да Винчи, «Мадонна Литта»

5. Ужасная судьба отца и сына –  
Жить розно и в разлуке умереть.

Эти строки написаны Лермонтовым о себе и о  
своем отце, потому что...

- (А) отец Лермонтова не хотел заниматься воспита-  
нием сына, и все заботы взяла на себя бабушка  
(Б) бабушка Лермонтова, занимавшаяся его воспи-  
танием, находилась в ссоре с его отцом и не  
давала им видеться друг с другом